



# CÓRREGO DO BARNABÉ

NÓS GOSTAMOS MUITO DE VOCÊ!





**P**assados mais de 200 anos, o Córrego do Barnabé – que já se chamou Ribeirão Votura – continua a ter lugar de destaque no desenvolvimento do município. Segundo a tradição, foi junto à sua foz, quando ele deságua no Rio Jundiá, no Bairro Caldeira, que Indaiatuba surgiu em meados do século XVIII (1701/1800).

Com uma extensão de 11 km, e vazão média de 230 litros por segundo, ele atravessa todo o Parque Ecológico. Sua nascente está localizada na Lagoa Preta, Bairro Mato Dentro. Seu principal afluente é o Córrego Belchior.

Faz parte do cartão postal do município e dá importante contribuição ao abastecimento. Na Praça dos Lagos, no Jardim Morada do Sol, sua água é captada e enviada à Estação de Tratamento de Água (ETA V), inaugurada em 2004, localizada na Av. Engº Fábio Roberto Barnabé, 6255. Hoje, a ETA V já abastece 20 mil pessoas. Em breve, com a inauguração de um novo módulo, irá abastecer 40 mil.

Durante as três últimas décadas, o Serviço Autônomo de Água e Esgotos (SAAE) implantou emissários em suas margens, eliminando o despejo de esgoto, como ocorria desde a origem de Indaiatuba.

O emissário mais recente, o da margem direita (da rotatória da Rua 24 de Maio até a Rua Martinho Lutero, antiga rua 73, no Jardim Morada do Sol), foi implantado em 1999. Uma obra de grande importância para o meio ambiente.

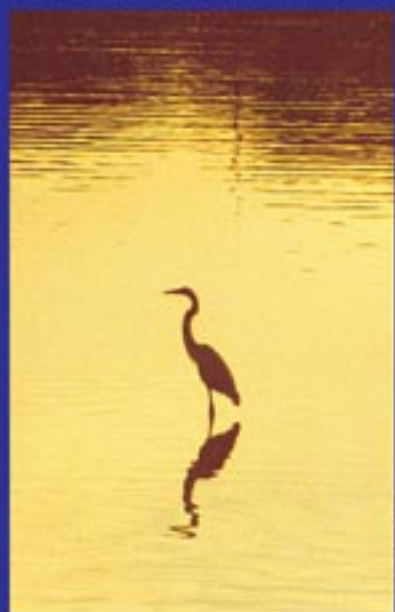
Hoje, em suas margens arborizadas, a população caminha, faz cooper, e pratica atividades físicas e esportivas.

Por tudo isso, só podemos dizer:

**Obrigado Córrego do Barnabé:  
Nós gostamos muito de você!**



Mina próxima à Lagoa Preta  
Nascente do Córrego do Barnabé



# LABORATÓRIO MÓVEL

Monitora a qualidade dos mananciais da cidade

**D**otado de equipamentos multiparâmetros para análise de amostras de água colhidas no local, o Laboratório Móvel opera dia e noite.

Esse novo instrumento de controle de qualidade dos mananciais oferece resultados imediatos, com eficiência e rapidez, ampliando a agilidade das ações de combate aos despejos clandestinos, dos quais o Córrego do Barnabé tem sido um dos principais alvos.

Com essa iniciativa, o **SAAE** dá mais um passo para proteger os mananciais de Indaiatuba e garantir a qualidade da água fornecida à população.



Equipamentos garantem resultados imediatos



Mapa de Indaiatuba flutua na nascente do Córrego Belchior



Lagoa ao lado da Prefeitura





O novo módulo da Estação de Tratamento de Água (ETA V), que será inaugurado em breve, irá duplicar a capacidade de tratamento e possibilitar o abastecimento de 40 mil pessoas com água do Córrego do Barnabé. Hoje, a ETA V abastece 20 mil pessoas.

---

**FOLHETO COMEMORATIVO  
DIA MUNDIAL DA ÁGUA  
22 de março de 2009**

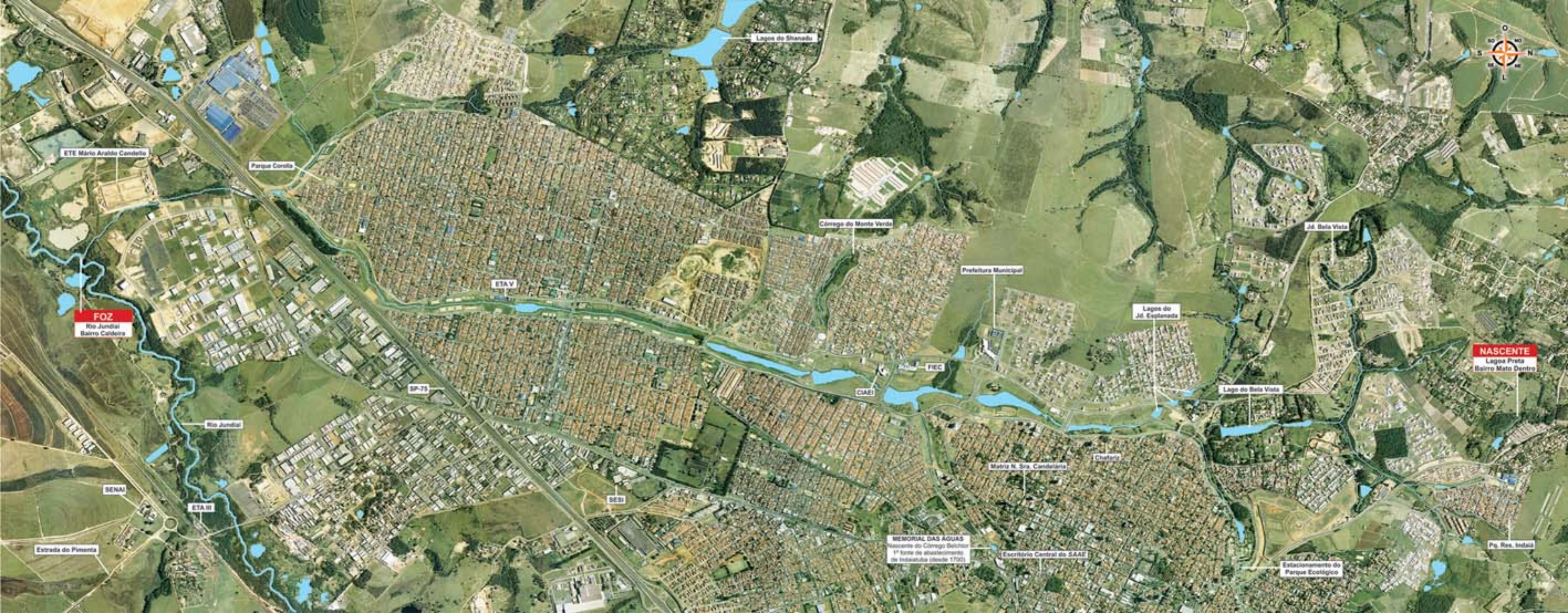
**PREFEITURA MUNICIPAL DE INDAIATUBA  
SERVIÇO AUTÔNOMO DE ÁGUA E ESGOTOS**

Foto aérea de Indaiatuba  
**EMPLASA**  
Empresa Paulista de Planejamento Metropolitano S/A

Fotos, concepção, layout  
Departamento de Comunicação Social do **SAAE**  
[www.saae.sp.gov.br](http://www.saae.sp.gov.br)  
0800 77 22 195







Lagos do Shanadu

ETE Mário Aurélio Castello

Parque Corolla



Córrego do Monte Verde

Jd. Bela Vista

ETA V

Prefeitura Municipal

**FOZ**

Rio Jundiá  
Bairro Caldeira

Lagos do Jd. Esplanada

**NASCENTE**

Lagoa Preta  
Bairro Mato Dentro

FIAC

Lago do Bela Vista

SP-75

CIAEI

Rio Jundiá

Matriz N. Sra. Candelária

Chafariz

SESI

SENAI

ETA III

MEMORIAL DAS ÁGUAS  
Nascente do Córrego Belchior  
1º local de abastecimento  
de Indaiatuba (desde 1700)

Escritório Central do SAAE

Estacionamento do  
Parque Ecológico

Pq. Res. Indaiá

Estrada do Pimenta